



Pionnière dans le domaine de l'écologie 1980, la maison d'édition **Terre Vivante** avance avec la vocation d'apporter des solutions pratiques au plus grand nombre.

Créatrice de contenus, elle invite à préserver l'environnement au quotidien à travers un Centre écologique, des livres pratiques et le magazine **4 saisons**.

En échange constant avec ses lecteur-trices, **4 saisons** rassemble une communauté active, animée d'un profond désir de transmission. Témoignages, partages d'expériences, suggestions... **4 saisons** s'inspire de cette communauté pour évoluer.

Terre Vivante croit à la force du collectif et à l'entraide et veille tout particulièrement à la qualité et à l'éthique de tous ses partenaires pour partager avec chacun d'entre eux des valeurs communes.

Un gage de confiance pour une communauté de lecteur-trices passionnée et expérimentée, qui s'engage au quotidien dans la promotion de l'écologie aux côtés de **Terre Vivante**.

Des lecteur-trices très fidèles, engagés dans l'écologie et experts des thématiques abordées.

- 68% ont plus de 50 ans et suivent l'évolution de **Terre Vivante** depuis sa création. Jardiniers passionnés, ils vivent en maison individuelle avec jardin (1 030 m2 de superficie médiane).
- 47% vivent en commune rurale
- 96% fréquentent les magasins bio



La référence du jardinage bio

KIT MEDIA 2025

Votre contact publicité

Laurie Bonneau
l.bonneau@anatregie.fr
01 43 12 38 15



ANATrégie, régie publicitaire indépendante mandatée par Terre Vivante

Les supports de communication



Le magazine



Diffusion : 30 000 exemplaires

- 20 000 abonnés (dont 15 000 aux N°HS)
- 9 000 exemplaires Kiosque
- 1 000 exemplaires en magasins Bio

Périodicité : Magazine Bimestriel

- 6 N° par an & 3 N° Hors Série

Chiffres clés

- Taux de reprise en main : 4,8
- Taux de circulation : 2
- Temps de lecture : 4h/N°
- 86 % des lecteurs lisent tous les numéros

Le site internet



terrevivante.org

Informations et conseils, bonnes adresses, agenda, forums ...

- 130 000 VU / mois
- 320 000 pages vues / mois

Taux de clics moyen 0,32%

La newsletter



Diffusion : 90 000 abonnés

Pour découvrir nos conseils jardin, coups de cœur et engagements, l'actualité écologique et pratique, les initiatives et évènements à ne pas manquer.

Fréquence : 3 fois par mois

Taux d'ouverture : 45%

Les réseaux sociaux



60 000 abonnés



30 000 abonnés



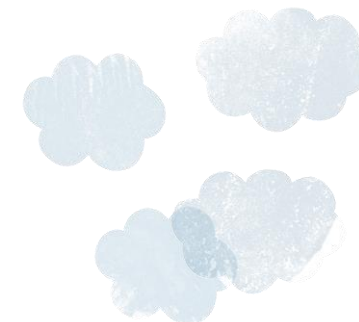
15 000 abonnés



3 000 abonnés



Communiquer dans le magazine et les Hors-Séries



Espaces magazine	Tarifs pour 1N°
4 ^{ème} de couverture	3 550€ HT
2 ^{ème} de couverture	3 150€ HT
3 ^{ème} de couverture (HS uniquement)	2 700€ HT
Face sommaire	2 430€ HT
Simple page	2 300€ HT
1/2 page largeur / hauteur	1 240€ HT
1/4 page hauteur / largeur	725€ HT
1/6 page	525€ HT
1/8 page	365€ HT
1/12 page	280€ HT



Asilage presse : 220€ HT / 1 000

Votre flyer est asilé sous le blister du magazine

Asilage colis : *Nous consulter*

Votre flyer est asilé dans chaque colis de chaque commande provenant de notre site

Remises commerciales

Nouveau client	8%
Fidélité	10%
Couplage print + web	<i>Nous consulter</i>

Dégressifs insertions

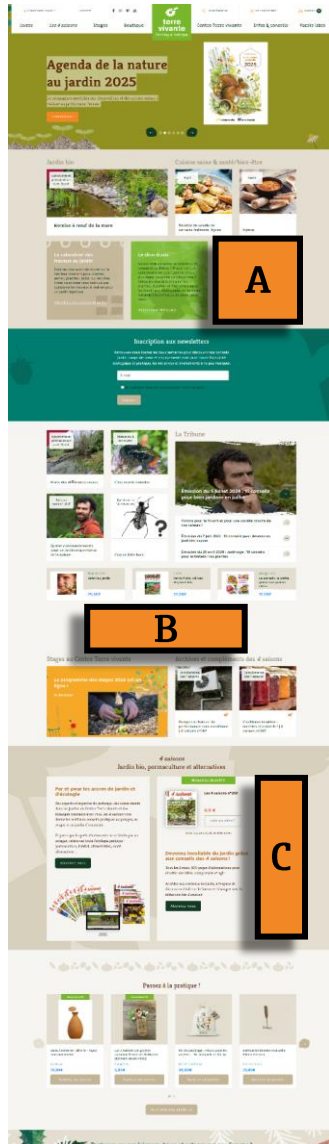
2 insertions	4%	3 insertions	6%
4 insertions	8%	5 insertions	10%
6 insertions	12%	7 insertions	14%
8 insertions	16%	9 insertions et +	20%

Remise professionnelle : 15%

Calculée sur le CA net, elle est accordée à tout annonceur utilisant les services d'un intermédiaire dûment mandaté



Communiquer sur le site et dans la newsletter



Espaces site internet Tarifs mensuels

Pavé (A) 336 L x 350 H pixels – 1 ^{ère} place d'apparition	450€ HT
Pavé (B) 594 L x 164 H pixels – 2 ^{ème} place d'apparition	350€ HT
Pavé (C) 120 L x 600 H pixels – 3 ^{ème} place d'apparition	150€ HT



Espaces Newsletter Tarifs mensuels

Bannière Newsletter (D) 728 L x 150 H pixels	500€ HT
Pavé rédactionnel (E) 500 caractères Photo : 200 L x 400 H ou 300 L x 600 H	700€ HT



Remises commerciales

De 3 à 5 mois de présence	10%
6 mois et +	20%

Couplage print + web *Nous consulter*



Planning des parutions et planning rédactionnel



Numéro + Daté	Thématique	Parution	Bouclage commercial	Bouclage technique
N°270 Janvier/Février	<i>Fertilisation, les bonnes pratiques</i>	18/12/2024	5/11/2024	12/11/2024
HS N°36 Février/Mars/Avril	<i>Cultiver sous serre</i>	23/01/2025	2/12/2024	9/12/2024
N°271 Mars/Avril	<i>Variétés anciennes, locales, hybrides, nouvelles variétés bio...</i>	19/02/2025	6/01/2025	13/01/2025
HS N°37 Avril/Mai/Juin	<i>Eau</i>	26/03/2025	5/02/2025	12/02/2025
N°272 Mai/Juin	<i>Cueillettes sauvages</i>	23/04/2025	12/03/2025	19/03/2025
N°273 Juillet/Août	<i>Mare et plantes aquatiques</i>	25/06/2025	?	?
N°274 Septembre/Octobre	<i>Invasives ou pionnières</i>	27/08/2025	1/07/2025	8/07/2025
N°275 Novembre/Décembre	<i>Quand tailler ses haies</i>	22/10/2025	8/09/2025	15/09/2025
HS N°38 Décembre/Janvier/Février 2026	<i>12 mois avec la lune</i>	19/11/2025	1/10/2025	8/10/2025
N°276 Janvier/Février 2026	???	17/12/2025	5/11/2025	12/11/2025



Formats, éléments techniques et charte éthique

Éléments techniques presse

La réalisation par nos soins de typons ou tout document fera l'objet d'une facturation en sus.

Toute création publicitaire exécutée par Anat Régie reste leur propriété artistique. **Remise des éléments** : 5 semaines avant parution (ex : 12 Novembre pour un daté Janvier).

Logiciels récupérables : Photoshop et Indesign

Les fichiers seront enregistrés en PDF, JPEG (couleurs quadri CMJN – noir 100% - haute résolution – 300 dpi).

Les fichiers comportant les extensions suivantes sont inexploitable et seront refusés : xls, .pub, .ppt, .doc, .wks.

Typographie : Les polices utilisées doivent être fournies avec leurs valises postscript.

Formats : Le document doit être au bon format. Rajouter 5 mm de rogne et traits de coupe pour les formats plein papier.

Pour les pages nécessitant un blanc tournant (cadre blanc autour de la page), le cadre doit faire minimum 1 cm. Nous déclinons toute responsabilité dans le cas de fichiers transmis par Internet et non accompagné d'une sortie de contrôler ou n'étant pas de qualité conforme aux spécifications techniques.

Éléments techniques web

Remise des éléments : 2 semaines avant mise en ligne,

Logiciels récupérables : Photoshop et Indesign

Les fichiers seront enregistrés en GIF ou JPEG

Poids du fichier bannière : 150 ko maximum

Poids du fichier emailing : 131 ko

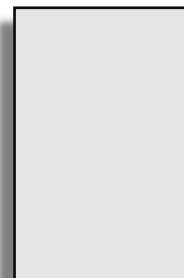
La réalisation par nos soins de typons ou tout document technique fera l'objet d'une facturation en sus.

Charte éthique

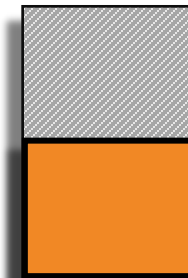
Les annonceurs/partenaires sont soumis à la charte éthique de Terre Vivante, c'est-à-dire informer sur des produits ou des entreprises ayant un intérêt du point de vue écologique.

La publicité applique les mêmes règles de choix que l'équipe éditoriale du magazine :

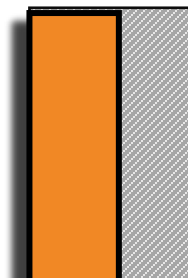
- Nous privilégions et encourageons les démarches bio ou écologiques. Lorsqu'une labellisation existe, nous privilégions ces produits, à l'exclusion des autres.
- Nous acceptons la publicité de produits n'ayant pas de label bio, si le secteur n'a pas de labellisation et/ou si nous estimons qu'ils présentent un intérêt pour nos lecteur-trices.



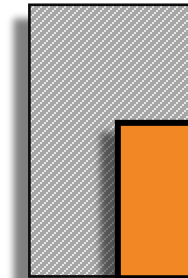
PLEINE PAGE
210 L x 260 H mm
+ 5mm de fond perdu



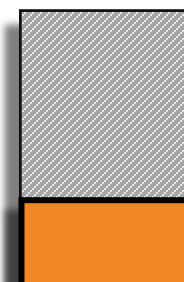
½ PAGE LARGEUR
190 L x 117 H mm



½ PAGE HAUTEUR
92 L x 240 H mm



¼ PAGE HAUTEUR
92 L x 117 H mm



¼ PAGE LARGEUR
190 L x 55,5 H mm



1/6 PAGE
92 L x 76 H mm



1/8 PAGE
92 L x 55,5 H mm



1/12 PAGE
92 L x 35 H mm