

Snptes Les informations
Ingénieurs et personnels techniques de recherche et formation

« Tout homme peut défendre ses droits et ses intérêts par l'action syndicale et adhérer au syndicat de son choix. »

(6^e alinéa du préambule de la Constitution du 27 octobre 1946)

Snptes La volonté de négocier, la force de s'opposer <http://www.snptes.fr>

N° 306 juillet 2019 - 65€ annuel
Éducation nationale - Enseignement supérieur - Recherche - Culture - Jeunesse et sports

Snptes Infos-Lettre
Lettre d'information du SNPTES - n°70 - 12 mai 2019

Direction pédagogique

LA JOURNÉE INTERNATIONALE DE LA FORMATION
Favoriser les droits des femmes, le SNPTES défend les droits des femmes

- Le SNPTES, à l'occasion de la journée des droits des femmes, a donné, une nouvelle fois, du poids à son engagement en faveur de la formation dans nos secteurs d'intervention : Éducation nationale, enseignement supérieur, recherche. [Lire la suite...](#)

LA CARENCE
Conseil de méthode... Non à la déformation ! Oui à la méthode !

- Le gouvernement a décidé de réintroduire, avec un effet rétroactif au 1^{er} janvier 2018, un jour de carence pour le versement de la rémunération au titre du congé de maladie des agents publics. [Lire la suite...](#)

Le SNPTES s'insurge contre les accords gouvernementaux relatifs aux fonctionnaires

- Le SNPTES a pris connaissance avec intérêt du projet gouvernemental relatif à la fonction publique qui concerne, d'un côté, les agents « volontaires », à une généralisation de la rémunération au mérite, à une simplification des instances représentatives du personnel et à un recours massif à des emplois précaires. [Lire la suite...](#)

Kit Média 2025

Communiquer vers les personnels de : l'Enseignement Supérieur, de la Recherche, de l'Education et des Bibliothèques

La revue **LES INFORMATIONS** est éditée par le syndicat des personnels administratifs et techniques (SNPTES-Unsa) fondé en 1953.

Elle touche plusieurs catégories de personnels, sous la tutelle de différents ministères :

Enseignement Supérieur et Recherche, Culture, Education Nationale.

Actualité générale et information par catégorie de personnels : informations corporatives, fédérales, progression de carrières, vie des académies, ...

Numéros spéciaux et à thèmes : Syndicalisation, congrès, élections, retraites, salaires etc.

LECTORAT

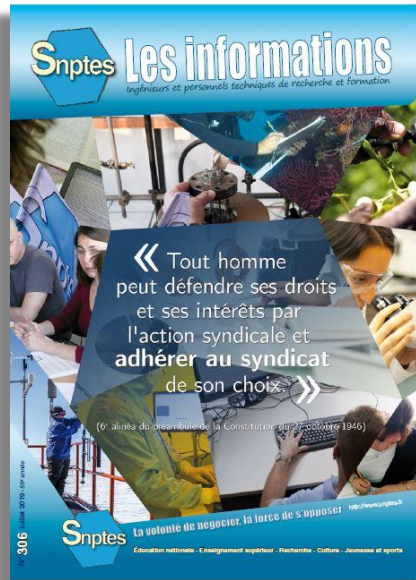
Un lectorat transversal - Catégories A, B et C.

Enseignants chercheurs, ingénieurs de recherche, personnels administratifs et techniques travaillant au sein de :

- ❖ Universités
- ❖ Collèges de France
- ❖ CNAM
- ❖ Jeunesse et Sports
- ❖ Administration centrale
- ❖ Rectorats d'académie
- ❖ Le réseau CANOPÉ
- ❖ Le CNED
- ❖ Collèges
- ❖ Lycées
- ❖ CNOUS
- ❖ CROUS
- ❖ Organismes de recherche (CNRS, INSERM, INRA)
- ❖ Bibliothèque Nationale de France
- ❖ Bibliothèques publiques des administrations de l'Etat et des collectivités territoriales
- ❖ Bibliothèques universitaires

LES SUPPORTS DE COMMUNICATION

La Revue



Diffusion : 13 000 abonnés/adhérents

Périodicité : 4 N° par an
Parutions soumises aux aléas de l'actualité syndicale

28 pages - Format A4

La Newsletter

Pour rester informé des dernières actualités



Diffusion : 8 000 abonnés

Fréquence : Bimensuelle

Communiquer dans la revue :

Espaces	Tarifs	Formats
4ème de couverture	3 000 €HT	210 L x 297 H
2ème de couverture	2 800 €HT	210 L x 297 H
3ème de couverture	2 700 €HT	210 L x 297 H
Simple Page	2 500 €HT	210 L x 297 H
Demi Page	1 550 €HT	210 L x 148 H

Ajouter 5mm fond perdu et traits de coupe

Fichier à fournir : PDF Haute Définition - Images 300 DPI - Couleurs CMJN

Planning 2025

	N°327	N°328	N°329	N° 330
Réservation	22/01	17/03	04/07	17/11
Remise PDF	30/01	24/03	10/07	24/11
Parution	20 Février	22 Avril	15 Septembre	22 Décembre

Les dates de parution peuvent être modifiées en fonction du calendrier des manifestations syndicales

Remises Commerciales et Majoration *

Nouveau client : - 8%

Fidélité : - 10%

Majoration : + 20% Hors Captif

Remise professionnelle : - 15%

Calculée sur le CA net. Accordée à tout annonceur utilisant les services d'un intermédiaire dûment mandaté.

**Toutes les remises se calculent en cascade.*

Dégressif insertion :

Se calcule sur le CA brut après majorations éventuelles et correspond au nombre d'insertions passées dans le support sur l'année. Pas de rétroactivité sur les ordres en cours d'année.

- 2 insertions : - 5%
- 3 insertions : - 10%
- 4 insertions : - 15%

Communiquer dans La Newsletter

La lettre d'information du SNPTES Planning des envois sur demande



EMPLACEMENTS & TARIFS

Bannière

600€ HT

Hors Captif + 30%

FORMATS

468 L X 60 H pixels

Poids maxi : 90 Ko

JPEG, GIF, GIF animé, PNG + Lien de redirection

Remise des fichiers : 2 semaines avant la mise en ligne



LA RÉGIE

Contactez-nous

Directrice de publicité :

Marie UGHETTO

m.ughetto@anatregie.fr

www.anatregie.fr

9 rue de Miromesnil
75008 Paris
+33 (0)1 43 12 38 15

